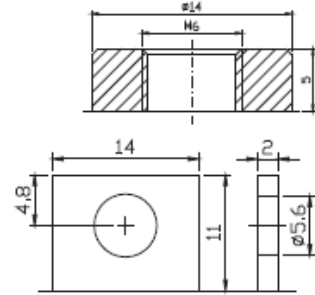
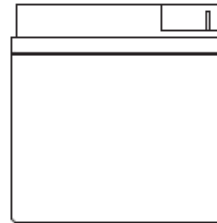
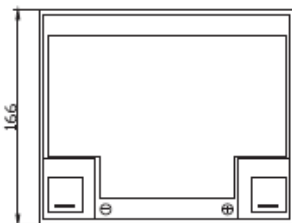
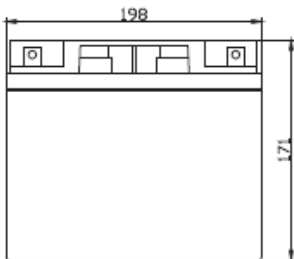


Challenger A12-40 – герметизированная необслуживаемая аккумуляторная батарея (VRLA). Серия A12 разработана для использования в источниках бесперебойного питания, системах безопасности, медицине, системах связи, в альтернативной энергетике и т.д. Соответствует стандартам IEC, BS, Eurobat, JIS. Срок службы – 12 лет.



Модель	Емкость, Ач		Габариты, мм			Вес, кг
	C10, 1,80 В/эл	C20, 1,75 В/эл	Д	Ш	В	
A12-40	43	45	198	166	171	13,6

Вольтаж	12 В
Ток разряда, макс., А	400 (5 сек)
Внутреннее сопротивление	8 мОм
Ток короткого замыкания, А	920
Диапазон рабочих температур	Разряд: -20...+60С Заряда: 0...+50С Хранение: -20...+60С
Напряжение заряда (буф.режим)	13,6-13,8В (25С)
Макс. Ток заряда	12,0А
Уравнительный заряд и режим циклирования	14,6-14,8В (25С)
Саморазряд	< 3% / мес..
Терминалы	F4/F11
Корпус	ABS (UL94-НВ). Доступно в корпусе UL94-V1 (по запросу)
Положительный электрод	решетчатая пластина, диоксид свинца
Отрицательный электрод	решетчатая пластина из свинцово-кальциево-оловянистого сплава
Свинец	99,998% чистоты
Сепаратор	стекловолокно
Unit: mm	Dimension: 198(L)×166(W)×171(H)



Разряд постоянным током, А (25°C)												
	5 мин	10 мин	15 мин	30 мин	1 ч	2 ч	3 ч	4 ч	5 ч	8 ч	10 ч	20 ч
9.60V	140,92	103,78	80,89	49,30	27,34	16,35	11,29	9,353	7,875	5,379	4,461	2,381
10.0V	136,92	98,739	79,24	48,45	27,22	16,23	11,25	9,310	7,828	5,335	4,419	2,337
10.2V	132,82	95,258	77,99	47,56	26,96	16,10	11,16	9,267	7,782	5,292	4,376	2,294
10.5V	119,26	87,897	74,26	47,19	26,71	15,99	11,12	9,180	7,690	5,248	4,333	2,251
10.8V	107,69	80,157	68,45	46,39	26,08	15,70	10,81	8,964	7,551	5,160	4,290	2,207

Разряд постоянной мощностью, Вт (25°C)												
	5 мин	10 мин	15 мин	30 мин	1 ч	2 ч	3 ч	4 ч	5 ч	8 ч	10 ч	20 ч
9.60V	1485	1104	880,5	552,3	315,4	192,5	134,2	111,3	93,80	64,12	53,24	28,50
10.0V	1455	1070	866,4	545,6	314,7	191,4	134,2	111,2	93,56	63,82	52,90	28,00
10.2V	1439	1041	856,6	541,7	312,3	190,3	133,7	111,0	93,24	63,40	52,43	27,49
10.5V	1309	969,8	817,1	537,9	309,4	188,9	133,1	109,9	92,13	62,87	51,91	26,96
10.8V	1193	893,9	755,3	529,3	303,8	186,5	129,5	107,4	90,47	61,82	51,40	26,45